



IHU STRASBOURG

PRÉSENTATION X/STRA
JUN 2022



CAMPUS



- IHU
- HUS
- IRCAD
- Pavillon Clovis Vincent



L'IHU STRASBOURG



- Institut Hospitalo-Universitaire
- Fondation de coopération scientifique labellisée PIA
- Public + Privé
- Recherche + Innovation + Formations + Soins
- Membres fondateurs IHU Strasbourg :



Faculty

UNIVERSITÉ DE STRASBOURG



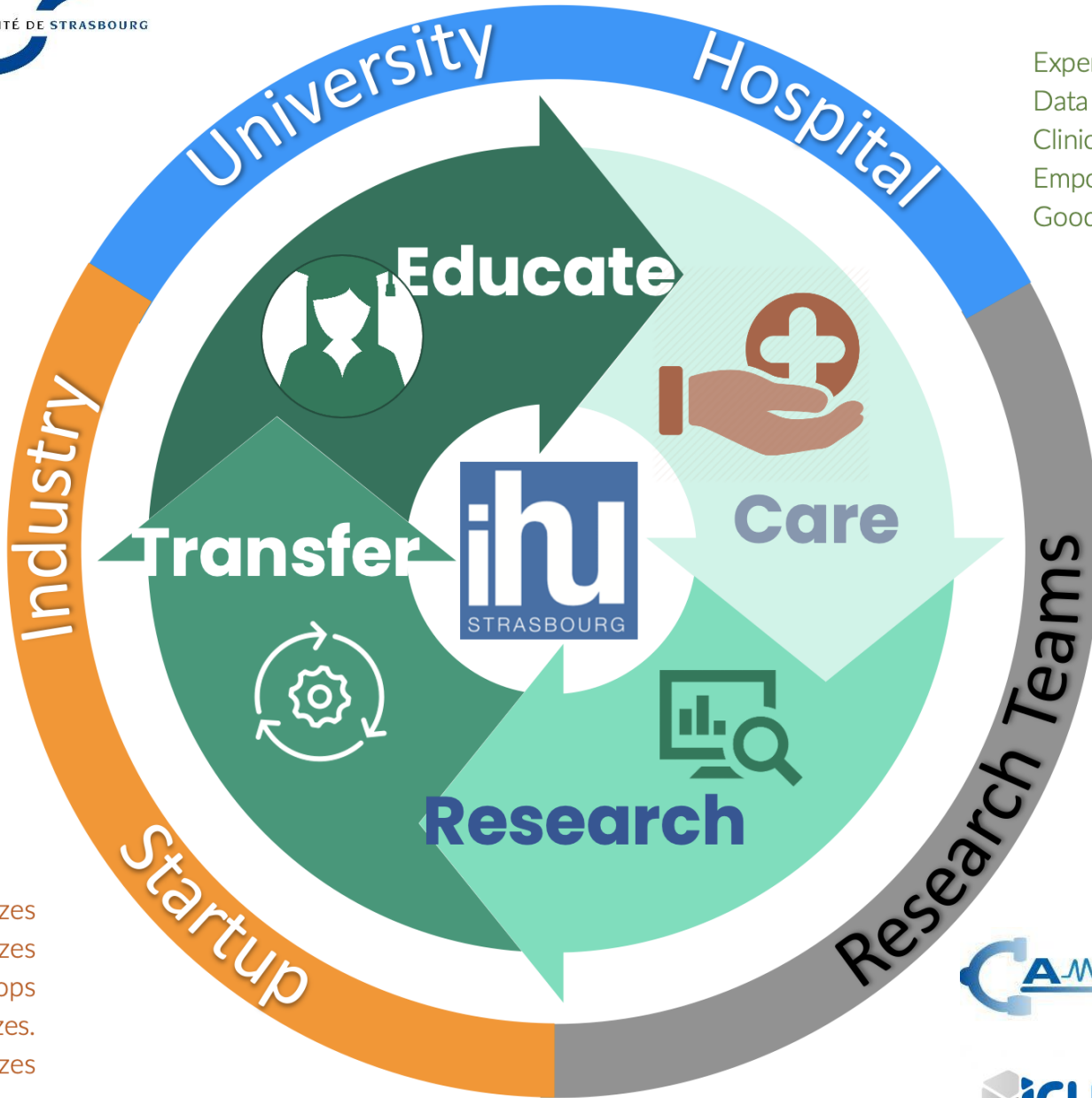
Educate
Diffuse
Evaluate



Industry



Standardizes
Optimizes
Develops
Productizes.
Commercializes



Patient

Experiences, QOL
Data
Clinical Trial
Empowerment
Good outcomes



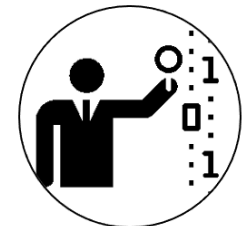
Clinical Researcher

Tests Treats
Observes
Innovates
Defined Needs
Identify problems



Researcher

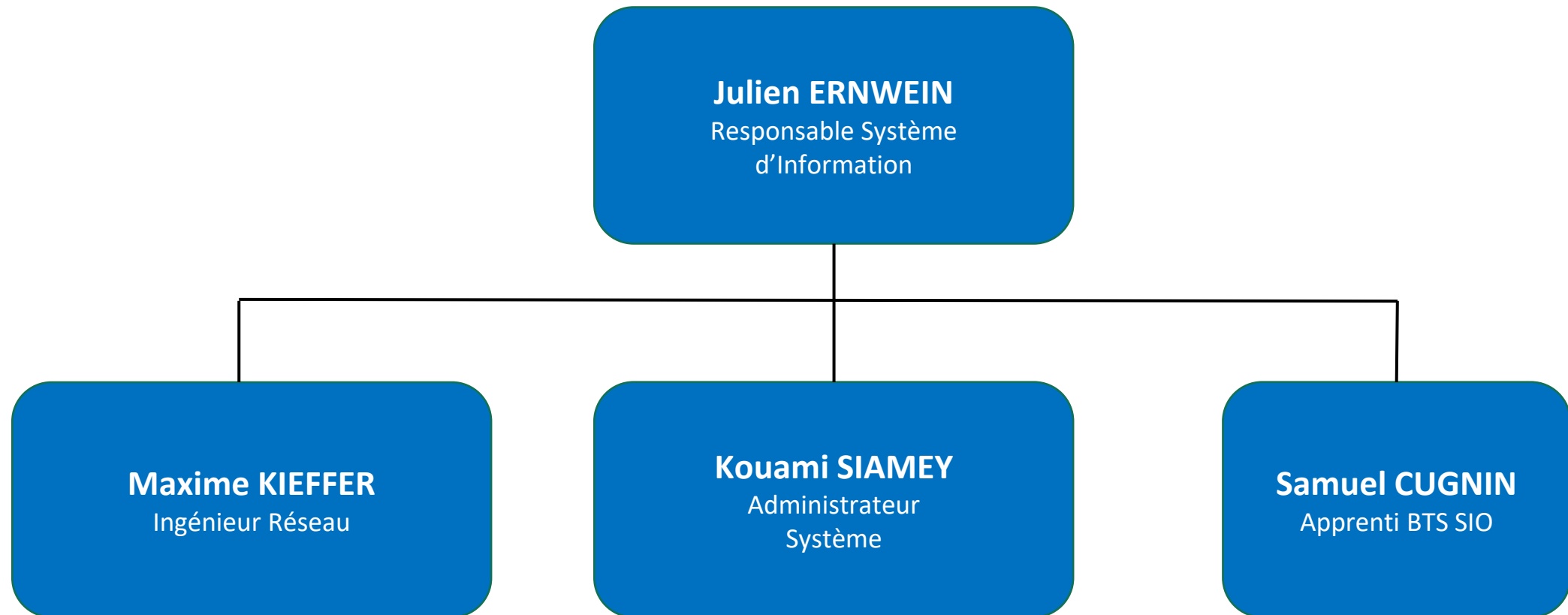
Discovers
Studies
Invents
Innovates



Laboratoire des sciences de l'ingénieur
de l'informatique et de l'imagerie

HÉBERGEMENT PARTENAIRES



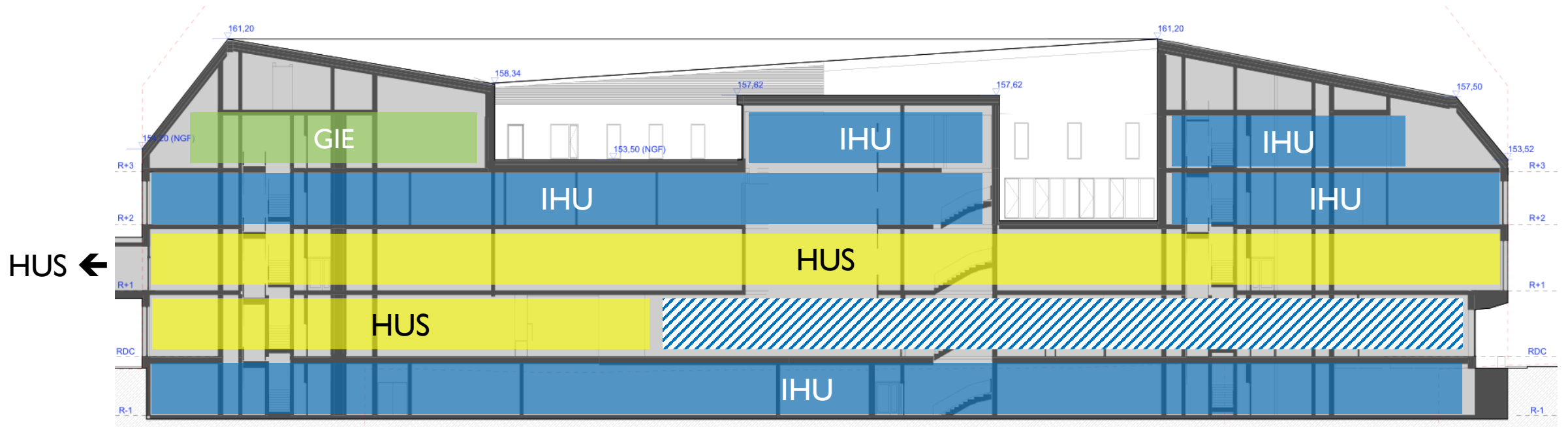


ACTIVITÉS DU SERVICE



- Support utilisateurs
 - Gestion des habilitations
 - Gestion des achats
 - Fourniture de services aux partenaires
- Maintien en condition opérationnelle du SI
 - Cybersécurité
 - Hébergement Web
- SIH imagerie médicale
- Projets : R&D, recherche clinique et préclinique, audiovisuel...
- Maintient en conformité RGPD et BPL

STRUCTURE



SALLES TECHNIQUES



- 3 salles informatiques
 - 2 salles IHU
 - 1 sous-répartiteur HUS
- Refroidissement
 - Circuit eau glacée + eau de ville (secours)
 - LCP baies + CIAT (secours)
- Alimentation
 - Double arrivée
 - Onduleurs
 - Groupe électrogène

- LAN
- Wi-Fi & VPN (OSIRIS)
- Accès internet (RENATER + Orange)
- Virtualisation
- Stockage + Backup
- Serveurs GPGPU
- Messagerie / GED
- Impression
- Communication unifiée
- Sites web
- Contrôle d'accès
- GTC-GTB
- Médical / radiologie (PACS, RIS)

- Châssis virtuel
 - 672 ports cuivre GbE (dont 288 PoE)
 - 48 port SFP+
- Quelques switches standalones
- +600 prises réseau connectées sur 1600

STOCKAGE



- 2 baies miroir → HA
- Tiroirs disques SAS, SSD, hybrid, SATA
- NAS NFS + CIFS
- 600 To brut / 320 To utiles
- SVM, dedup, snapshots, auto grow

- Postes utilisateurs : +100 (75% Win, 20% Linux et 5% MacOS)
- Serveurs
 - 30 physiques (hyperviseurs, firewalls, GPGPU, monitoring)
 - 80 VM (40% Win 60% Linux)
- +100 deskphones / 45 softphones
- 45 bornes Wi-Fi (IHU + CV, hors HUS)

- Service d'imagerie médicale IHU - HUS
- SI cloisonné
 - Firewalls spécifiques (internet, interfaces HUS,VPN)
 - Cluster de serveurs dédié
 - Volumes de stockage virtuels
- Applications métier
 - PACS
 - RIS
 - Dictée vocale



**Merci pour votre
attention**